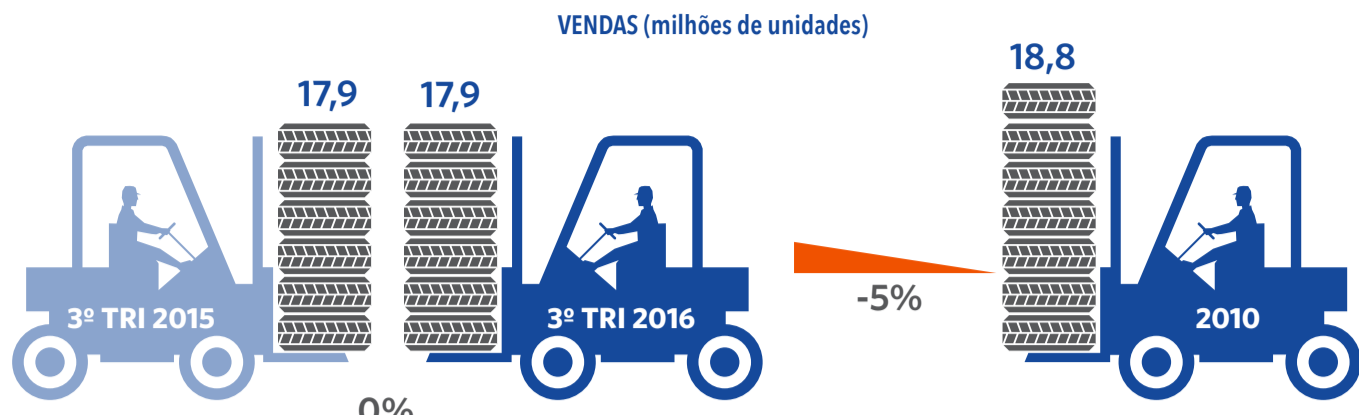


TOTAL DE VENDAS 3º TRIMESTRE

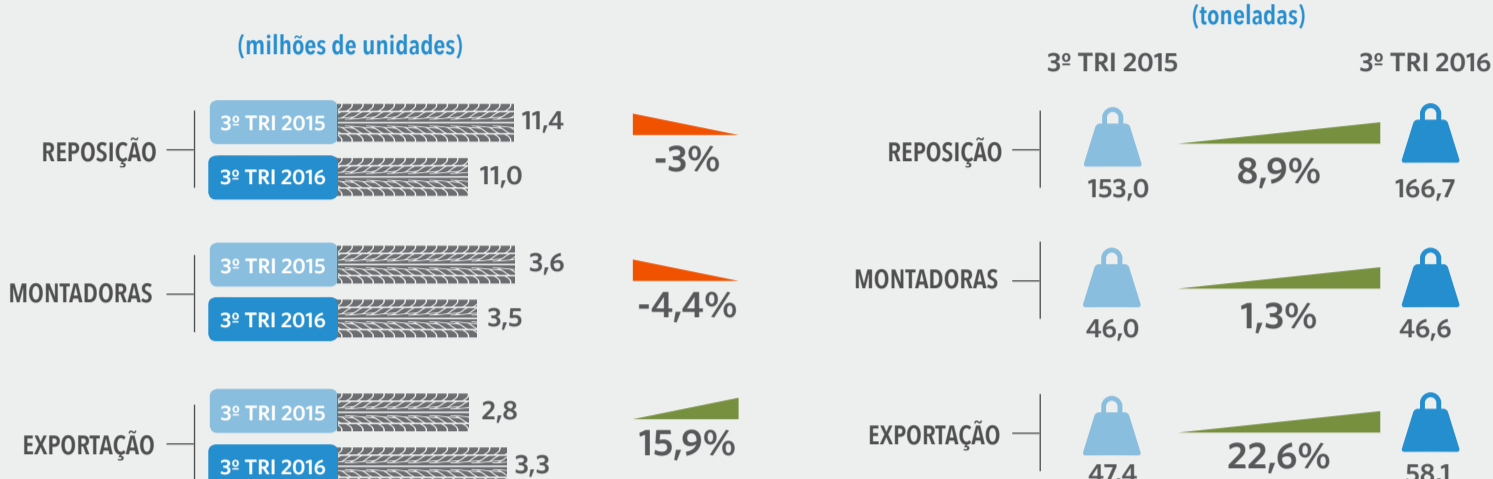


De 2007 a 2015 o setor investiu mais de R\$ 15 bilhões para aumentar seu potencial de vendas. Mesmo com todo esse esforço, os números de 2016 estão aquém de um cenário de 6 anos atrás. Em 2010, com menor investimento, os resultados foram cerca de 5% superiores.

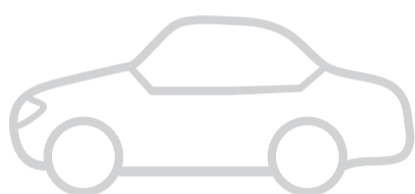
VENDAS (toneladas)



VENDAS POR TIPO DE MERCADO



VENDAS DE PNEUS DE PASSEIO



UNIDADES

	3º TRI 2015	3º TRI 2016	EVOLUÇÃO
REPOSIÇÃO	6.538.085	6.212.341	-5%
EXPORTAÇÃO	1.141.601	1.207.207	5,7%
MONTADORA	2.008.981	1.999.904	-0,5%
TOTAL DE VENDAS	9.688.667	9.419.452	-2,8%

TONELADAS

	3º TRI 2015	3º TRI 2016	EVOLUÇÃO
REPOSIÇÃO	51.460	48.414	-5,9%
EXPORTAÇÃO	10.747	11.188	4,1%
MONTADORA	16.089	15.745	-2,1%
TOTAL DE VENDAS	78.296	75.347	-3,8%

Fonte: ANIP

VENDAS DE PNEUS DE CARGA

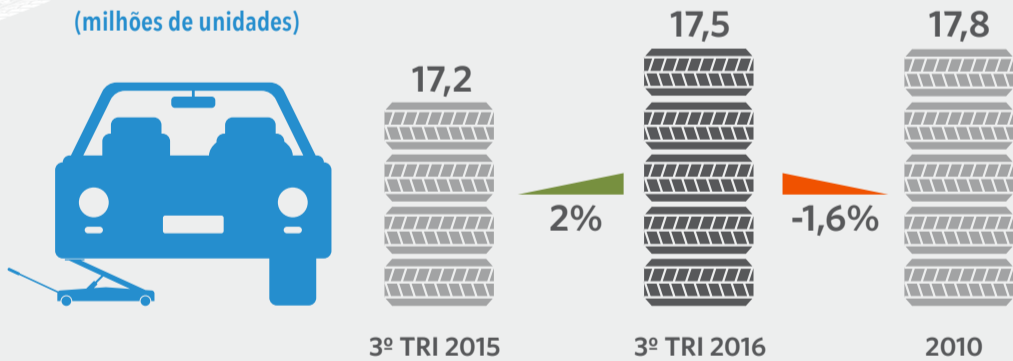
	UNIDADES			TONELADAS		
	3º TRI 2015	3º TRI 2016	EVOLUÇÃO	3º TRI 2015	3º TRI 2016	EVOLUÇÃO
REPOSIÇÃO	1.371.392	1.392.789	1,6%	66.362	85.321	28,6%
EXPORTAÇÃO	249.363	317.082	27,2%	14.571	17.306	60,9%
MONTADORA	222.029	193.757	-12,7%	12.777	10.862	-15%
TOTAL DE VENDAS	1.842.784	1.903.628	3,3%	93.710	113.832	21,5%

Fonte: ANIP

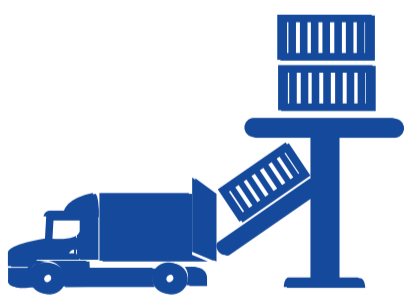
O registro positivo no volume de exportação e reposição deste pneu com maior valor agregado não foi suficiente para tirar do vermelho o índice de vendas para montadoras. O número revela que o autônomo e a classe empresarial ainda vê com cautela esta retomada de investimento.

PRODUÇÃO DE PNEUS

Mesmo no azul, a produção de pneus se equipara novamente com o cenário de 6 anos atrás. Ou seja, a média de produção de 5 milhões de unidade/mês se mantém a mesma há 6 anos.



BALANÇA COMERCIAL DO SETOR É FAVORÁVEL



De janeiro a setembro deste ano, a indústria nacional de pneus conseguiu manter o superávit favorável em sua balança comercial, sustentada principalmente pelo volume de exportações.

SALDO DA BALANÇA COMERCIAL



RECICLAGEM DE PNEUS

Até setembro de 2016, a Reciclanip coletou e destinou mais de **347,2 mil toneladas** de pneus inservíveis

Isso equivale a **69,44 milhões** de unidades de pneus de carros de passeio

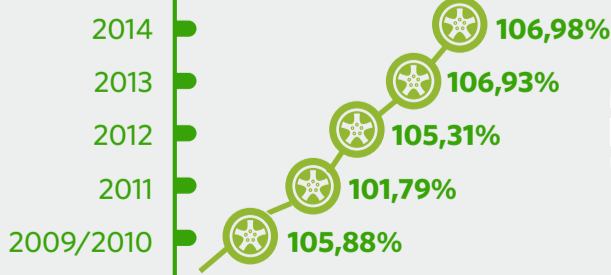
R\$ 114,8 milhões só na reciclagem

só na reciclagem

O que é a Reciclanip?

Setor superou a meta de reciclagem

estabelecida pelo Ibama nos últimos cinco anos.



Entidade sem fins lucrativos criada pela indústria nacional de pneus para cuidar exclusivamente da coleta e destinação de pneus inservíveis em todo o país. São 1.000 pontos de coleta de pneus distribuídos em todos os Estados. www.reciclanip.org.br